

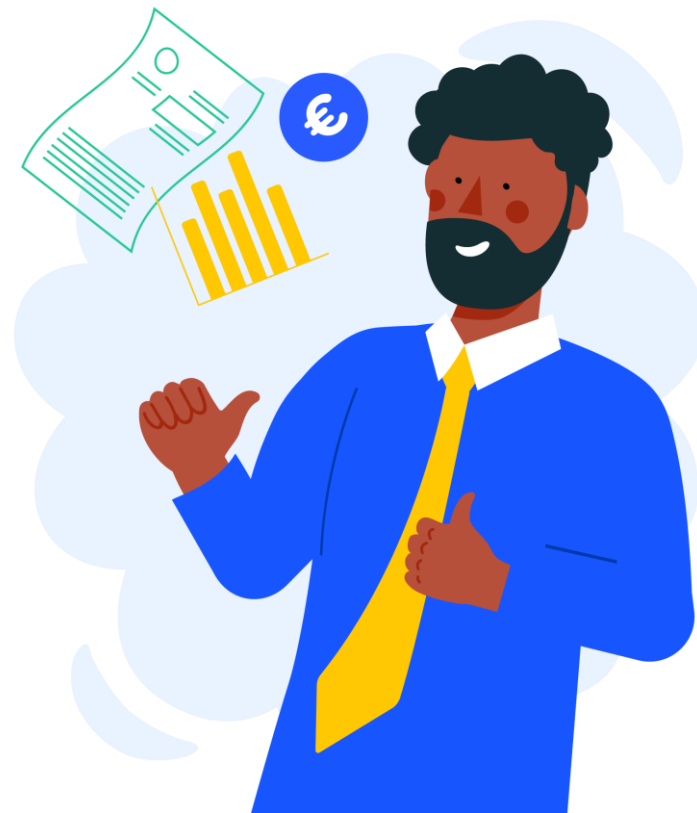
**TotalEnergies**

# Explications factures TPE

pour les sites avec une puissance souscrite  $\leq 36\text{kVA}$  en offre fixe

Version de septembre 2023 incluant la mise à jour du TRVe au 1<sup>er</sup> août 2023

Mise à jour TRVe  
au 1<sup>er</sup> août 2023



# Sommaire

## Explication factures TPE – Puissance souscrite ≤ 36kVA en offre fixe

Ce guide apporte des explications sur les aides gouvernementales et aides TotalEnergies appliquées sur les factures d'électricité des sites de puissance souscrite ≤ 36kVA des TPE et assimilables TPE en offre fixe.

Il existe 4 cas d'application des aides sur facture selon la situation et les caractéristiques contractuelles de votre entreprise (contrats en offre fixe).

Ces cas sont décrits ci-dessous : [référez-vous aux pages indiquées pour trouver les informations qui vous correspondent.](#)

- Si sur vos factures de 2023, vous trouvez :

### 1 seule ligne intitulée :

« Bouclier électricité »

➤ Référez-vous aux  
Pages 3 à 7

### 2 lignes intitulées :

- « Bouclier électricité »
- « Complément bouclier »

➤ Référez-vous aux  
Pages 8 à 14

### 3 lignes intitulées :

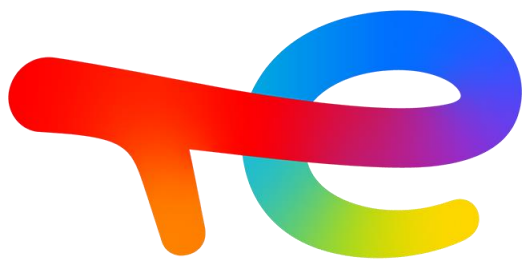
- « Rabais TotalEnergies en €/kWh »
- « Bouclier électricité »
- « Complément bouclier »

➤ Référez-vous aux  
Pages 15 à 22

### 2 lignes intitulées :

- « Rabais TotalEnergies en €/kWh »
- « Bouclier électricité »

➤ Référez-vous aux  
Pages 23 à 28



**TotalEnergies**

## Explications factures TPE : Bouclier Electricité

pour les sites avec une puissance souscrite  $\leq 36\text{kVA}$  en offre fixe

Sur vos factures 2023 vous trouvez **1 seule ligne intitulée :**

- « Bouclier Electricité »



# TPE & assimilables – Bouclier Electricité – Puissance souscrite ≤ 36kVA en offre fixe

Si vous trouvez sur votre facture **une ligne intitulée « Bouclier Electricité »**, retrouvez ci-dessous les explications :

	Quantité (kWh)	Prix unitaire	H.T.	
<b>Energie active</b>			<b>1310,07 €</b>	
Période du 11/02/2023 au 10/03/2023				
Mécanisme de capacité Heures Creuses	641	0,00426	2,73 €	
Mécanisme de capacité Heures Pleines	1602	0,03695	59,19 €	
Heures pleines	1602	0,85555	1370,59 €	
Heures creuses : 2H30-6H30 14H30-16H30 21H30-23H30	641	0,31391	201,22 €	
Bouclier électricité	du 11/02/2023 au 10/03/2023	2243	0,14430	-323,66 €



## De quoi s'agit-il ?

Pour les contrats en offre fixe, dès lors que le **prix moyen\* contractuel annuel est supérieur au Tarif Réglementé de Vente d'électricité (TRVe) gelé**, le **Bouclier électricité** (dispositif gouvernemental) permet de bénéficier, sur vos factures, d'une **réduction de prix** (hors taxes, hors acheminement (TURPE fixe)) **portant sur la consommation du 1<sup>er</sup> février 2023 au 31 janvier 2024**.



Le prix moyen annuel étant calculé sur la base des consommations annuelles estimées en début d'année, une régularisation sera opérée en début d'année 2024 au regard des consommations réelles et du prix moyen annuel réellement atteint sur 2023.

## Mise à jour TRVe



Le 1er août 2023, le Tarif Réglementé de Ventes de l'électricité (TRVe) applicable dans le cadre du bouclier tarifaire (TRVe gelé) a augmenté de 10% TTC en moyenne. Cela fait suite à une décision du gouvernement de répercuter, de manière limitée, la forte hausse des prix de marché de l'électricité. Le bouclier électricité 2023 s'applique à partir du 1er août 2023 en référence à cette nouvelle valeur du TRVe gelé.

\*Prix moyen pondéré du ou des contrat(s) de votre entreprise tenant compte des prix et des consommations annuelles par cadran

# TPE & assimilables – Bouclier Electricité – Puissance souscrite ≤ 36kVA en offre fixe

## Comprendre ce qui est affiché sur votre facture

L'exemple ci-dessous représente l'option tarifaire Heures pleines/ Heures creuses ; si vous êtes en Base, le principe de calcul reste le même.

	Quantité (kWh)	Prix unitaire	H.T.
<b>Energie active</b>			<b>1310,07 €</b>
Période du 11/02/2023 au 10/03/2023			
Mécanisme de capacité Heures Creuses	641	0,00426	2,73 €
Mécanisme de capacité Heures Pleines	1602	0,03695	59,19 €
Heures pleines	1602	0,85555	1370,59 €
Heures creuses : 2H30-6H30 14H30-16H30 21H30-23H30	641	0,31391	201,22 €
Bouclier électricité du 11/02/2023 au 10/03/2023	2243 <b>1</b>	0,14430 <b>2</b>	-323,66 € <b>3</b>



- 1** Consommation sur la période : **100% des consommations sur la période**, soit 1602 kWh heures pleines + 641 kWh heures creuses = 2243 kWh
- 2** Remise unitaire Bouclier électricité **en €/kWh**
- 3** Montant en € de **votre remise Bouclier électricité** déduite sur la facture

<b>1</b> 2243 kWh	x	<b>2</b> (-) 0,14430 €/kWh	=	<b>3</b> (-) 323,66 €
100% des consommations sur la période	x	Montant remise unitaire Bouclier électricité (détail page suivante)	=	Remise Bouclier électricité en € sur la facture

# TPE & assimilables – Bouclier Electricité – Puissance souscrite ≤ 36kVA en offre fixe

## Comment est calculé votre montant de remise unitaire Bouclier électricité <sup>2</sup> (en €/kWh) ?

Selon votre option tarifaire (« Base » ou « Heures pleines / Heures creuses »), voici les valeurs définies par la Commission de Régulation de l'Énergie (CRE) des **Tarifs Réglementés de Vente d'électricité** (TRVe) et **TRVe gelé** par le gouvernement dans le cadre du Bouclier électricité pour une TPE ou assimilable TPE :

Option tarifaire TPE	Du 1er février au 31 juillet 2023		Du 1er août 2023 au 31 janvier 2024	
	TRVe €/kWh HT	TRVe gelé €/kWh HT	TRVe €/kWh HT	TRVe gelé €/kWh HT
Base	0,28117	<b>0,13687</b>	0,27847	<b>0,15527</b>
Heures pleines / Heures creuses (pour un client moyen)	0,2781312	<b>0,1338312</b>	0,27544	<b>0,15224</b>

La remise Bouclier électricité est plafonnée à la différence entre le TRVe et le TRVe gelé soit **0,1443 €/kWh HT** sur la période du 1<sup>er</sup> février au 31 juillet 2023 et **0,1232 €/kWh HT** sur la période du 1<sup>er</sup> août 2023 au 31 janvier 2024.

Le montant de la remise unitaire Bouclier électricité dépend du prix moyen contractuel annuel de votre entreprise :

TRVe gelé < Prix moyen < TRVe :

la remise Bouclier vous ramène au TRVe gelé :  
Remise = prix moyen – TRVe gelé

Prix moyen > TRVe :

la remise Bouclier est égale à TRVe – TRVe gelé

= **0,1443 €/kWh HT**  
du 1er février au 31 juillet 2023

= **0,1232 €/kWh HT**  
du 1er août 2023 au 31 janvier 2024



### Mise à jour TRVe

**i** A partir du 1er août 2023, le TRVe gelé a augmenté\*. Le prix moyen de votre contrat peut désormais être inférieur au TRVe gelé : l'aide ne sera dans ce cas plus appliquée sur vos factures.

\*La CRE définit le niveau des TRVe, mais depuis la mise en place du bouclier tarifaire, il appartient au gouvernement de définir le niveau du gel des TRVe applicable aux consommateurs résidentiels et non résidentiels. A compter du 1<sup>er</sup> août 2023, le TRVe applicable (TRVe gelé) a augmenté en moyenne de 10% TTC, tout en restant en deçà du barème TRVe défini par la CRE. Sans ce gel par le gouvernement, le TRVe aurait dû être 74,5% TTC plus élevé que sa valeur, déjà limitée, au 1<sup>er</sup> février 2023.

# TPE & assimilables – Bouclier Electricité – Puissance souscrite ≤ 36kVA en offre fixe

## Zoom sur la 1<sup>ère</sup> facture post modification du TRVe gelé au 1<sup>er</sup> août 2023

Selon votre période de facturation, la première facture incluant la mise à jour du TRVe applicable au 1<sup>er</sup> août 2023 pourra comporter deux lignes « Bouclier électricité » portant sur les périodes à cheval sur les mois de juillet et août 2023. Ce cas est illustré ci-dessous :

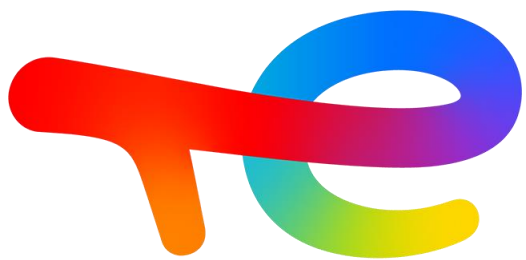
L'exemple ci-dessous représente l'option tarifaire Heures pleines/ Heures creuses ; si vous êtes en Base, le principe de calcul reste le même.

	Du	Au	Quantité mesurée	Quantité facturée	Prix unitaire	Montant	TVA			
<b>Energie active (HT)</b>						<b>927,60 €</b>				
Heures Pleines	01/07/23	31/08/23	4320 kWh	4320 kWh	0,35139 €/kWh	1 517,97 €	20			
Heures Creuses : 23H56-7H56	01/07/23	31/08/23	2128 kWh	2128 kWh	0,09427 €/kWh	200,61 €	20			
Mécanisme de capacité Heures Pleines	01/07/23	31/08/23	4320 kWh	4320 kWh	0,01570 €/kWh	67,82 €	20			
Mécanisme de capacité Heures Creuses	01/07/23	31/08/23	2128 kWh	2128 kWh	0,00041 €/kWh	0,87 €	20			
Surcoût garantie d'origine 100%	01/07/23	31/08/23		6448 kWh	0,00204 €/kWh	13,15 €	20			
Bouclier électricité	01/07/23	31/07/23	3717 kWh	3717 kWh	0,14430 €/kWh	- 536,36 €	20			
Bouclier électricité	1	01/08/23	31/08/23	2	2731 kWh	3	0,12320 €/kWh	4	- 336,46 €	20



- 1 Première période de prise en compte du nouveau TRVe gelé sur votre facture
- 2 Consommation en heures pleines et creuses sur la période : **100% des consommations sur la période**
- 3 Remise unitaire Bouclier électricité applicable à partir du 1<sup>er</sup> août 2023 **en €/kWh**
- 4 Montant en € de **votre remise Bouclier électricité** appliquée sur la période et déduite sur la facture

**i** Dans le cas où la période à cheval sur juillet-août vous a déjà été facturée, le nouveau montant du TRVe gelé n'a pas encore été implémenté sur les premiers jours du mois d'août. Une régularisation aura donc lieu début 2024 pour appliquer le nouveau TRVe gelé à compter du 1<sup>er</sup> août 2023.



**TotalEnergies**

## Explications factures TPE : Bouclier Electricité et Complément Bouclier

pour les sites avec une puissance souscrite  $\leq 36\text{kVA}$  en offre fixe

Sur vos factures 2023 vous trouvez 2 lignes intitulées :

- « Bouclier Electricité »
- « Complément bouclier »





# TPE & assimilables – Bouclier Electricité & Complément Bouclier

## Puissance souscrite ≤ 36kVA en offre fixe

Si vous trouvez sur votre facture **deux lignes intitulées « Bouclier Electricité » et « Complément Bouclier »**, retrouvez ci-dessous les explications :

	Quantité (kWh)	Prix unitaire	H.T. 609,04 €
<b>Energie active</b>			
Période du 21/03/2023 au 20/04/2023			
Mécanisme de capacité Heures Creuses	674	0,00426	2,87 €
Mécanisme de capacité Heures Pleines	1974	0,03695	72,94 €
Heures pleines	1974	0,85555	1688,86 €
Heures creuses : 1H30-7H30 12H30-14H30	674	0,31391	211,58 €
Bouclier électricité du 21/03/2023 au 20/04/2023	2648	0,14430	-382,11 €
Complément bouclier du 21/03/2023 au 20/04/2023	2648	0,37202	-985,10 €

### De quoi s'agit-il ?

#### • Bouclier Electricité

Pour les contrats en offre fixe, dès lors que le **prix moyen\* contractuel annuel est supérieur au Tarif Réglementé de Vente d'électricité (TRVe) gelé, le Bouclier électricité** (dispositif gouvernemental) permet de bénéficier, sur vos factures, d'une **réduction de prix** (hors taxes, hors acheminement (TURPE fixe)) **portant sur la consommation du 1<sup>er</sup> février 2023 au 31 janvier 2024**.

#### • Complément Bouclier

Dispositif gouvernemental complémentaire pour aider les TPE et assimilables **ayant signé ou renouvelé un contrat en 2022**, au moment où les prix de l'électricité étaient les plus élevés.

**Le prix moyen annuel est alors limité à 230 €/MWh, soit 0,230 €/kWh** HT et hors acheminement (TURPE) variable **sur les consommations de 2023** et s'applique si, **après application du Bouclier Electricité\*\***, le prix moyen annuel reste au-dessus de 230 €/MWh, soit 0,230 €/kWh.



Le prix moyen étant calculé sur la base des consommations annuelles estimées en début d'année, une régularisation sera opérée en début d'année 2024.



\*Prix moyen pondéré du ou des contrat(s) de votre entreprise tenant compte des prix et des consommations annuelles par cadran

\*\*Sur le mois de janvier 2023, seul le Complément s'applique, le Bouclier s'appliquant à partir du 1<sup>er</sup> février 2023

# TPE & assimilables – Bouclier Electricité & Complément Bouclier

## Puissance souscrite ≤ 36kVA en offre fixe

### Comprendre le montant de votre facture

Le montant en € de votre facture est le produit de votre consommation sur la période par le prix moyen annuel de 230 €/MWh HT hors acheminement (TURPE) variable, soit 0,230 €/kWh.

L'exemple ci-dessous représente l'option tarifaire Heures pleines/ Heures creuses ; si vous êtes en Base, le principe de calcul reste le même.

	Quantité (kWh)	Prix unitaire	H.T.
<b>Energie active</b>			<b>609,04 €</b> <span style="border: 1px solid blue; border-radius: 50%; padding: 2px;">B</span>
Période du 21/03/2023 au 20/04/2023			
Mécanisme de capacité Heures Creuses	674	0,00426	2,87 €
Mécanisme de capacité Heures Pleines	1974	0,03695	72,94 €
Heures pleines	1974	0,85555	1688,86 €
Heures creuses : 1H30-7H30 12H30-14H30	674	0,31391	211,58 €
Bouclier électricité	du 21/03/2023 au 20/04/2023	2648	0,14430
Complément bouclier	du 21/03/2023 au 20/04/2023	2648	0,37202
			-382,11 €
			-985,10 €

A Consommation sur la période : **100% des consommations sur la période**, soit 1974 kWh heures pleines + 674 kWh heures creuses = 2648 kWh

B Montant en € de votre facture incluant le Bouclier électricité et le Complément Bouclier : multiplication de A par **le prix moyen annuel de 0,230 €/kWh**

### Mise à jour TRVe



Le 1er août 2023, le Tarif Réglementé de Ventes de l'électricité (TRVe) applicable dans le cadre du bouclier tarifaire (TRVe gelé) a augmenté de 10% TTC en moyenne. Cela fait suite à une décision du gouvernement de répercuter, de manière limitée, la forte hausse des prix de marché de l'électricité. Le bouclier électricité 2023 s'applique à partir du 1er août 2023 en référence à cette nouvelle valeur du TRVe gelé.

# TPE & assimilables – Bouclier Electricité & Complément Bouclier

## Puissance souscrite ≤ 36kVA en offre fixe

Comment est calculée votre remise Bouclier électricité <sup>3</sup> (en €) ?

L'exemple ci-dessous représente l'option tarifaire Heures pleines/ Heures creuses ; si vous êtes en Base, le principe de calcul reste le même.

	Quantité (kWh)	Prix unitaire	H.T. 609,04 €
<b>Energie active</b>			
Période du 21/03/2023 au 20/04/2023			
Mécanisme de capacité Heures Creuses	674	0,00426	2,87 €
Mécanisme de capacité Heures Pleines	1974	0,03695	72,94 €
Heures pleines	1974	0,85555	1688,86 €
Heures creuses : 1H30-7H30 12H30-14H30	674	0,31391	211,58 €
Bouclier électricité du 21/03/2023 au 20/04/2023	2648 <sup>1</sup>	<sup>2</sup> 0,14430	-382,11 € <sup>3</sup>
Complément bouclier du 21/03/2023 au 20/04/2023	2648	0,37202	-985,10 €



- 1 Consommation sur la période : **100% des consommations sur la période**, soit 1974 kWh heures pleines + 674 kWh heures creuses = 2648 kWh
- 2 Remise unitaire Bouclier électricité **en €/kWh**
- 3 Montant en € de **votre remise Bouclier électricité** déduite sur la facture

<b>1</b> 2648 kWh 100% des consommations sur la période	x	<b>2</b> (-) 0,14430 €/kWh Montant remise unitaire Bouclier électricité (détail page suivante)	=	<b>3</b> (-) 382,11 € Remise Bouclier électricité en € sur la facture
--	---	---	---	--

# TPE & assimilables – Bouclier Electricité & Complément Bouclier

## Puissance souscrite ≤ 36kVA en offre fixe

Comment est calculé votre montant de remise unitaire Bouclier électricité <sup>2</sup> (en €/kWh) ?

Selon votre option tarifaire (« Base » ou « Heures pleines / Heures creuses »), voici les valeurs définies par la Commission de Régulation de l'Énergie (CRE) des **Tarifs Réglementés de Vente d'électricité** (TRVe) et **TRVe gelé** par le gouvernement dans le cadre du Bouclier électricité pour une TPE ou assimilable TPE :

Option tarifaire TPE	Du 1er février au 31 juillet 2023		Du 1er août 2023 au 31 janvier 2024	
	TRVe €/kWh HT	TRVe gelé €/kWh HT	TRVe €/kWh HT	TRVe gelé €/kWh HT
Base	0,28117	<b>0,13687</b>	0,27847	<b>0,15527</b>
Heures pleines / Heures creuses (pour un client moyen)	0,2781312	<b>0,1338312</b>	0,27544	<b>0,15224</b>

La remise Bouclier électricité est plafonnée à la différence entre le TRVe et le TRVe gelé soit **0,1443 €/kWh HT** sur la période du 1<sup>er</sup> février au 31 juillet 2023 et **0,1232 €/kWh HT** sur la période du 1<sup>er</sup> août 2023 au 31 janvier 2024.

Le montant de la remise unitaire Bouclier électricité dépend du prix moyen contractuel annuel de votre entreprise :

TRVe gelé < Prix moyen < TRVe :

la remise Bouclier vous ramène au TRVe gelé :

Remise = prix moyen – TRVe gelé

Prix moyen > TRVe :

la remise Bouclier est égale à TRVe – TRVe gelé

= **0,1443 €/kWh HT**  
du 1er février au 31 juillet 2023

= **0,1232 €/kWh HT**  
du 1er août 2023 au 31 janvier 2024



Mise à jour TRVe



A partir du 1er août 2023, le TRVe gelé a augmenté\*. Le prix moyen de votre contrat peut désormais être inférieur au TRVe gelé : l'aide ne sera dans ce cas plus appliquée sur vos factures.

\*La CRE définit le niveau des TRVe, mais depuis la mise en place du bouclier tarifaire, il appartient au gouvernement de définir le niveau du gel des TRVe applicable aux consommateurs résidentiels et non résidentiels. A compter du 1<sup>er</sup> août 2023, le TRVe applicable (TRVe gelé) a augmenté en moyenne de 10% TTC, tout en restant en deçà du barème TRVe défini par la CRE. Sans ce gel par le gouvernement, le TRVe aurait dû être 74,5% TTC plus élevé que sa valeur, déjà limitée, au 1<sup>er</sup> février 2023.

# TPE & assimilables – Bouclier Electricité & Complément Bouclier

## Puissance souscrite ≤ 36kVA en offre fixe

Comment est calculée votre remise Complément Bouclier **3** (en €) ?

L'exemple ci-dessous représente l'option tarifaire Heures pleines/ Heures creuses ; si vous êtes en Base, le principe de calcul reste le même.

	Quantité (kWh)	Prix unitaire	H.T.	
<b>Energie active</b>			<b>609,04 €</b>	<b>4</b>
Période du 21/03/2023 au 20/04/2023				
Mécanisme de capacité Heures Creuses	674	0,00426	2,87 €	}
Mécanisme de capacité Heures Pleines	1974	0,03695	72,94 €	
Heures pleines	1974	0,85555	1688,86 €	
Heures creuses : 1H30-7H30 12H30-14H30	674	0,31391	211,58 €	<b>1</b>
Bouclier électricité	2648	0,14430	-382,11 €	<b>2</b>
Complément bouclier	2648	0,37202	-985,10 €	<b>3</b>



Il s'agit du **montant de facture avec un prix moyen de 0,230 €/kWh** **4** (sur la base de 100 % de la consommation sur la période) **moins le montant de la facture initiale** **1** auquel nous appliquons la remise Bouclier électricité **2**.

Autrement dit, la somme des montants de **facture initiale sans remise** **1**, **remise Bouclier électricité** **2** et **remise Complément Bouclier** **3** est égale au **montant total de votre facture avec remises** **4** (prix ajusté à 0,230 €/kWh) :

<b>1</b>	1976,25 €	+	<b>2</b>	- 382,11 €	+	<b>3</b>	- 985,10 €	=	<b>4</b>	609,04 €
	Facture initiale sans remise			Remise Bouclier électricité			Remise Complément Bouclier			Montant total de la facture avec prix ajusté à 0,230 €/kWh

# TPE & assimilables – Bouclier Electricité & Complément Bouclier

## Puissance souscrite ≤ 36kVA en offre fixe

### Zoom sur la 1<sup>ère</sup> facture post modification du TRVe gelé au 1<sup>er</sup> août 2023

Selon votre période de facturation, la première facture incluant la mise à jour du TRVe applicable au 1<sup>er</sup> août 2023 pourra comporter deux lignes « Bouclier électricité » portant sur les périodes à cheval sur les mois de juillet et août 2023. Ce cas est illustré ci-dessous :

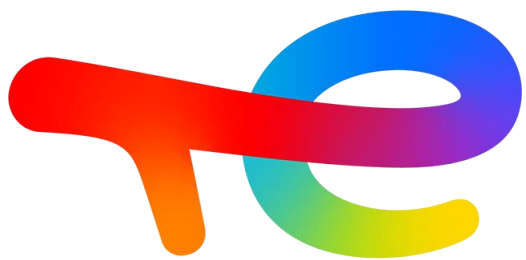
L'exemple ci-dessous représente l'option tarifaire Heures pleines/ Heures creuses ; si vous êtes en Base, le principe de calcul reste le même.

	Du	Au	Quantité mesurée	Quantité facturée	Prix unitaire	Montant	TVA
<b>Energie active (HT)</b>						<b>15,18 €</b>	
Heures Pleines	05/07/23	04/08/23	49 kWh	49 kWh	0,47599 €/kWh	23,32 €	20
Heures Creuses : 2H30-7H30 13H30-16H30	05/07/23	04/08/23	17 kWh	17 kWh	0,14919 €/kWh	2,54 €	20
Mécanisme de capacité Heures Pleines	05/07/23	04/08/23	49 kWh	49 kWh	0,03695 €/kWh	1,81 €	20
Mécanisme de capacité Heures Creuses	05/07/23	04/08/23	17 kWh	17 kWh	0,00426 €/kWh	0,07 €	20
Bouclier électricité	05/07/23	31/07/23	58 kWh	58 kWh	0,14430 €/kWh	-8,37 €	20
Bouclier électricité	01/08/23	04/08/23	8 kWh	8 kWh	0,12320 €/kWh	-0,99 €	20
Complément bouclier	1	05/07/23 04/08/23	66 kWh	2	3	4	0,04849 €/kWh -3,20 € 20

- 1 Première période de prise en compte du nouveau TRVe gelé sur votre facture
- 2 Consommation en heures pleines et creuses sur la période : **100% des consommations sur la période**
- 3 Remise unitaire Bouclier électricité applicable à partir du 1<sup>er</sup> août 2023 **en €/kWh**
- 4 Montant en € de **vosre remise Bouclier électricité** appliquée sur la période et déduite sur la facture

**i** Dans le cas où la période à cheval sur juillet-août vous a déjà été facturée, le nouveau montant du TRVe gelé n'a pas encore été implémenté sur les premiers jours du mois d'août. Une régularisation aura donc lieu début 2024 pour appliquer le nouveau TRVe gelé à compter du 1<sup>er</sup> août 2023.





**TotalEnergies**

## Explications factures TPE : Rabais TotalEnergies, Bouclier électricité et Complément Bouclier

pour les sites avec une puissance souscrite  $\leq 36\text{kVA}$  en offre fixe

Sur vos factures 2023 vous trouvez 3 lignes intitulées :

- « Rabais TotalEnergies en €/kWh »
- « Bouclier Electricité »
- « Complément bouclier »



# TPE – Rabais TotalEnergies, Bouclier Electricité & Complément Bouclier

## Puissance souscrite ≤ 36kVA en offre fixe

Si vous trouvez sur votre facture **trois lignes intitulées « Rabais TotalEnergies en €/kWh », « Bouclier Electricité » et « Complément Bouclier »,** retrouvez ci-dessous les explications :

		Quantité (kWh)	Prix unitaire	H.T. 1063,29 €
<b>Energie active</b>				
Période du 05/02/2023 au 04/03/2023				
Mécanisme de capacité Heures Creuses		1344	0,00426	5,73 €
Mécanisme de capacité Heures Pleines		3279	0,03695	121,16 €
Heures pleines		3279	0,85555	2805,35 €
Heures creuses : 22H22-6H22		1344	0,31391	421,90 €
Rabais TotalEnergies en €/kWh	du 05/02/2023 au 04/03/2023	4623	0,10000	-462,30 €
Bouclier électricité	du 05/02/2023 au 04/03/2023	4623	0,14430	-667,10 €
Complément bouclier	du 05/02/2023 au 04/03/2023	4623	0,25123	-1161,45 €



### De quoi s'agit-il ?

- Rabais TotalEnergies de 100 €/MWh, soit 0,100 €/kWh**

Il s'agit d'une **mesure prise par TotalEnergies pour aider les TPE** (exclusivement) **ayant signé ou renouvelé un contrat au second semestre 2022 à un prix moyen annuel supérieur à 230 €/MWh HT hors acheminement (TURPE) : TotalEnergies offre à ses clients éligibles un rabais de 100 €/MWh HT hors acheminement (TURPE), soit 0,100 €/kWh sur 2023\***.

- Bouclier Electricité**

Pour les contrats en offre fixe, dès lors que le **prix moyen\*\* contractuel annuel est supérieur au Tarif Réglementé de Vente d'électricité (TRVe) gelé, le Bouclier électricité** (dispositif gouvernemental) permet de bénéficier, sur vos factures, d'une **réduction de prix** (hors taxes, hors acheminement (TURPE fixe)) **portant sur la consommation du 1<sup>er</sup> février 2023 au 31 janvier 2024.**

- Complément Bouclier**

Dispositif gouvernemental complémentaire pour les TPE : **limitation du prix moyen annuel à 230 €/MWh, HT et hors acheminement (TURPE) variable, sur les consommations de 2023 si après application du Rabais et du Bouclier Electricité\*, le prix moyen annuel reste au-dessus de 230 €/MWh, soit 0,230 €/kWh.**

**i** Le prix moyen étant calculé sur la base des consommations annuelles estimées en début d'année, une régularisation sera opérée en début d'année 2024.

\*Sur le mois de janvier 2023, seuls le Rabais et le Complément s'appliquent, le Bouclier s'appliquant à partir du 1<sup>er</sup> février 2023

\*\*Prix moyen pondéré du ou des contrat(s) de votre entreprise tenant compte des prix et des consommations annuelles par cadran



# TPE – Rabais TotalEnergies, Bouclier Electricité & Complément Bouclier

## Puissance souscrite ≤ 36kVA en offre fixe

### Comprendre le montant de votre facture

Le montant en € de votre facture est le produit de votre consommation sur la période par le prix moyen annuel de 230 €/MWh HT hors acheminement (TURPE) variable, soit 0,230 €/kWh.

L'exemple ci-dessous représente l'option tarifaire Heures pleines/ Heures creuses ; si vous êtes en Base, le principe de calcul reste le même.

Energie active		Quantité (kWh)	Prix unitaire	H.T. 1063,29 € <span>B</span>
Période du 05/02/2023 au 04/03/2023				
Mécanisme de capacité Heures Creuses		1344	0,00426	5,73 €
Mécanisme de capacité Heures Pleines		3279	0,03695	121,16 €
Heures pleines		3279 <span>A</span>	0,85555	2805,35 €
Heures creuses : 22H22-6H22		1344	0,31391	421,90 €
Rabais TotalEnergies en €/kWh	du 05/02/2023 au 04/03/2023	4623	0,10000	-462,30 €
Bouclier électricité	du 05/02/2023 au 04/03/2023	4623	0,14430	-667,10 €
Complément bouclier	du 05/02/2023 au 04/03/2023	4623	0,25123	-1161,45 €



A Consommation sur la période : **100% des consommations sur la période**, soit 3279 kWh heures pleines + 1344 kWh heures creuses = 4623 kWh

B Montant en € de votre facture incluant le Bouclier Electricité et le Complément Bouclier : multiplication de A par **le prix moyen annuel de 0,230 €/kWh**

### Mise à jour TRVe

i

Le 1er août 2023, le Tarif Réglementé de Ventes de l'électricité (TRVe) applicable dans le cadre du bouclier tarifaire (TRVe gelé) a augmenté de 10% TTC en moyenne. Cela fait suite à une décision du gouvernement de répercuter, de manière limitée, la forte hausse des prix de marché de l'électricité. Le bouclier électricité 2023 s'applique à partir du 1er août 2023 en référence à cette nouvelle valeur du TRVe gelé.

# TPE – Rabais TotalEnergies, Bouclier Electricité & Complément Bouclier Puissance souscrite ≤ 36kVA en offre fixe

## Comment est calculé votre Rabais TotalEnergies ③ (en €) ?

L'exemple ci-dessous représente l'option tarifaire Heures pleines/ Heures creuses ; si vous êtes en Base, le principe de calcul reste le même.

Energie active		Quantité (kWh)	Prix unitaire	H.T.
Période du 05/02/2023 au 04/03/2023				<b>1063,29 €</b>
Mécanisme de capacité Heures Creuses		1344	0,00426	5,73 €
Mécanisme de capacité Heures Pleines		3279	0,03695	121,16 €
Heures pleines		3279	0,85555	2805,35 €
Heures creuses : 22H22-6H22		1344	0,31391	421,90 €
Rabais TotalEnergies en €/kWh	du 05/02/2023 au 04/03/2023	4623 ①	0,10000 ②	-462,30 € ③
Bouclier électricité	du 05/02/2023 au 04/03/2023	4623	0,14430	-667,10 €
Complément bouclier	du 05/02/2023 au 04/03/2023	4623	0,25123	-1161,45 €



- ① Consommation sur la période : **100% des consommations sur la période**, soit 3279 kWh heures pleines + 1344 kWh heures creuses = 4623 kWh
- ② Rabais de **0,100 €/kWh octroyé par TotalEnergies**
- ③ Montant déduit en € sur la facture de **vos Rabais TotalEnergies**

## Le Rabais TotalEnergies est-il appliqué sur toutes vos consommations ?

Oui, le Rabais TotalEnergies est appliqué sur l'ensemble **de vos consommations de l'année 2023\***.

**Le Rabais est appliqué avant le Bouclier Electricité et le Complément Bouclier.**

\*Sur le mois de janvier 2023, seuls le Rabais et le Complément s'appliquent, le Bouclier s'appliquant à partir du 1<sup>er</sup> février 2023

# TPE – Rabais TotalEnergies, Bouclier Electricité & Complément Bouclier Puissance souscrite ≤ 36kVA en offre fixe

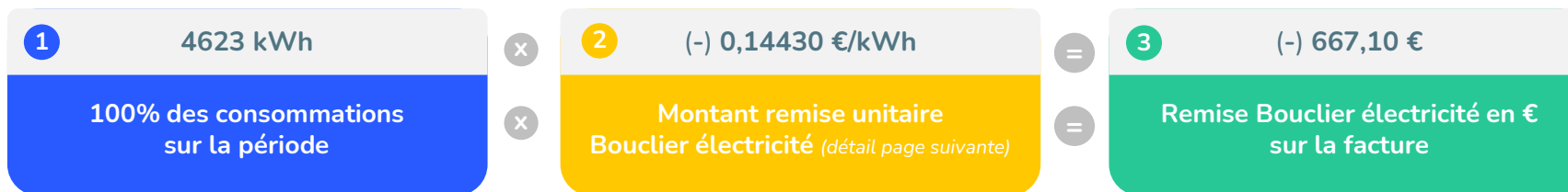
Comment est calculée votre remise Bouclier électricité <sup>3</sup> (en €) ?

L'exemple ci-dessous représente l'option tarifaire Heures pleines/ Heures creuses ; si vous êtes en Base, le principe de calcul reste le même.

	Quantité (kWh)	Prix unitaire	H.T. 1063,29 €
<b>Energie active</b>			
Période du 05/02/2023 au 04/03/2023			
Mécanisme de capacité Heures Creuses	1344	0,00426	5,73 €
Mécanisme de capacité Heures Pleines	3279	0,03695	121,16 €
Heures pleines	3279	0,85555	2805,35 €
Heures creuses : 22H22-6H22	1344	0,31391	421,90 €
Rabais TotalEnergies en €/kWh	4623	0,10000	-462,30 €
Bouclier électricité	4623	0,14430	-667,10 €
Complément bouclier	4623	0,25123	-1161,45 €



- 1 Consommation sur la période : **100% des consommations sur la période**, soit 3279 kWh heures pleines + 1344 kWh heures creuses = 4623 kWh
- 2 Remise unitaire Bouclier électricité **en €/kWh**
- 3 Montant en € de **votre remise Bouclier électricité** déduite sur la facture



# TPE – Rabais TotalEnergies, Bouclier Electricité & Complément Bouclier

## Puissance souscrite ≤ 36kVA en offre fixe

Comment est calculé votre montant de remise unitaire Bouclier électricité <sup>2</sup> (en €/kWh) ?

Selon votre option tarifaire (« Base » ou « Heures pleines / Heures creuses »), voici les valeurs définies par la Commission de Régulation de l'Énergie (CRE) des **Tarifs Réglementés de Vente d'électricité** (TRVe) et **TRVe gelé** par le gouvernement dans le cadre du Bouclier électricité pour une TPE ou assimilable TPE :

Option tarifaire TPE	Du 1er février au 31 juillet 2023		Du 1er août 2023 au 31 janvier 2024	
	TRVe €/kWh HT	TRVe gelé €/kWh HT	TRVe €/kWh HT	TRVe gelé €/kWh HT
Base	0,28117	<b>0,13687</b>	0,27847	<b>0,15527</b>
Heures pleines / Heures creuses (pour un client moyen)	0,2781312	<b>0,1338312</b>	0,27544	<b>0,15224</b>

La remise Bouclier électricité est plafonnée à la différence entre le TRVe et le TRVe gelé soit **0,1443 €/kWh HT** sur la période du 1<sup>er</sup> février au 31 juillet 2023 et **0,1232 €/kWh HT** sur la période du 1<sup>er</sup> août 2023 au 31 janvier 2024.

Le montant de la remise unitaire Bouclier électricité dépend du prix moyen contractuel annuel de votre entreprise :

TRVe gelé < Prix moyen < TRVe :

la remise Bouclier vous ramène au TRVe gelé :  
Remise = prix moyen – TRVe gelé

Prix moyen > TRVe :

la remise Bouclier est égale à TRVe – TRVe gelé

= **0,1443 €/kWh HT**  
du 1er février au 31 juillet 2023

= **0,1232 €/kWh HT**  
du 1er août 2023 au 31 janvier 2024



Mise à jour TRVe



A partir du 1er août 2023, le TRVe gelé a augmenté\*. Le prix moyen de votre contrat peut désormais être inférieur au TRVe gelé : l'aide ne sera dans ce cas plus appliquée sur vos factures.

\*La CRE définit le niveau des TRVe, mais depuis la mise en place du bouclier tarifaire, il appartient au gouvernement de définir le niveau du gel des TRVe applicable aux consommateurs résidentiels et non résidentiels. A compter du 1<sup>er</sup> août 2023, le TRVe applicable (TRVe gelé) a augmenté en moyenne de 10% TTC, tout en restant en deçà du barème TRVe défini par la CRE. Sans ce gel par le gouvernement, le TRVe aurait dû être 74,5% TTC plus élevé que sa valeur, déjà limitée, au 1<sup>er</sup> février 2023.

# TPE – Rabais TotalEnergies, Bouclier Electricité & Complément Bouclier

## Puissance souscrite ≤ 36kVA en offre fixe

Comment est calculée votre remise Complément Bouclier **4** (en €) ?

L'exemple ci-dessous représente l'option tarifaire Heures pleines/ Heures creuses ; si vous êtes en Base, le principe de calcul reste le même.

	Quantité (kWh)	Prix unitaire	H.T.		
<b>Energie active</b>			<b>1063,29 €</b>	<b>5</b>	
Période du 05/02/2023 au 04/03/2023					
Mécanisme de capacité Heures Creuses	1344	0,00426	5,73 €	} <b>1</b>	
Mécanisme de capacité Heures Pleines	3279	0,03695	121,16 €		
Heures pleines	3279	0,85555	2805,35 €		
Heures creuses : 22H22-6H22	1344	0,31391	421,90 €		
Rabais TotalEnergies en €/kWh	du 05/02/2023 au 04/03/2023	4623	0,10000	-462,30 €	<b>2</b>
Bouclier électricité	du 05/02/2023 au 04/03/2023	4623	0,14430	-667,10 €	<b>3</b>
Complément bouclier	du 05/02/2023 au 04/03/2023	4623	0,25123	-1161,45 €	<b>4</b>

Il s'agit du **montant de facture avec un prix moyen de 0,230 €/kWh** **5** (sur la base de 100 % de la consommation sur la période) **moins le montant de la facture initiale** **1** auquel nous appliquons le **Rabais TotalEnergies** **2** et la **remise Bouclier électricité** **3**.

Autrement dit, la somme des montants de **facture initiale sans remise** **1**, **Rabais TotalEnergies** **2**, **remise Bouclier électricité** **3** et **remise Complément Bouclier** **4** est égale au **montant total de votre facture avec remises** **5** (prix ajusté à 0,230 €/kWh) :



# TPE – Rabais TotalEnergies, Bouclier Electricité & Complément Bouclier Puissance souscrite ≤ 36kVA en offre fixe

## Zoom sur la 1<sup>ère</sup> facture post modification du TRVe gelé au 1<sup>er</sup> août 2023

Selon votre période de facturation, la première facture incluant la mise à jour du TRVe applicable au 1<sup>er</sup> août 2023 pourra comporter deux lignes « Bouclier électricité » portant sur les périodes à cheval sur les mois de juillet et août 2023. Ce cas est illustré ci-dessous :

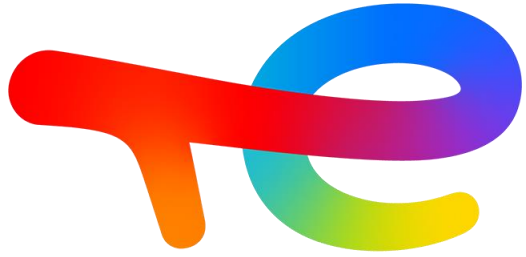
L'exemple ci-dessous représente l'option tarifaire Heures pleines/ Heures creuses ; si vous êtes en Base, le principe de calcul reste le même.

	Du	Au	Quantité mesurée	Quantité facturée	Prix unitaire	Montant	TVA
<b>Energie active (HT)</b>						<b>77,97 €</b>	
Heures Pleines	15/07/23	14/08/23	291 kWh	291 kWh	0,79282 €/kWh	230,71 €	20
Heures Creuses : 22H24-6H24	15/07/23	14/08/23	48 kWh	48 kWh	0,30042 €/kWh	14,42 €	20
Mécanisme de capacité Heures Pleines	15/07/23	14/08/23	291 kWh	291 kWh	0,03695 €/kWh	10,75 €	20
Mécanisme de capacité Heures Creuses	15/07/23	14/08/23	48 kWh	48 kWh	0,00426 €/kWh	0,20 €	20
Rabais TotalEnergies en €/kWh	15/07/23	14/08/23	339 kWh	339 kWh	0,10000 €/kWh	-33,90 €	20
Bouclier électricité	15/07/23	31/07/23	189 kWh	189 kWh	0,14430 €/kWh	-27,27 €	20
Bouclier électricité	1 <sup>1</sup>	01/08/23 14/08/23	150 kWh	2 <sup>2</sup> 150 kWh	3 <sup>3</sup> 0,12320 €/kWh	4 <sup>4</sup> -18,48 €	20
Complément bouclier	15/07/23	14/08/23	339 kWh	339 kWh	0,29045 €/kWh	-98,46 €	20



- 1 Première période de prise en compte du nouveau TRVe gelé sur votre facture
- 2 Consommation en heures pleines et creuses sur la période : **100% des consommations sur la période**
- 3 Remise unitaire Bouclier électricité applicable à partir du 1<sup>er</sup> août 2023 **en €/kWh**
- 4 Montant en € de **vosre remise Bouclier électricité** appliquée sur la période et déduite sur la facture

**i** Dans le cas où la période à cheval sur juillet-août vous a déjà été facturée, le nouveau montant du TRVe gelé n'a pas encore été implémenté sur les premiers jours du mois d'août. Une régularisation aura donc lieu début 2024 pour appliquer le nouveau TRVe gelé à compter du 1<sup>er</sup> août 2023.



**TotalEnergies**

## Explications factures TPE : Rabais TotalEnergies et Bouclier Electricité pour les sites avec une puissance souscrite $\leq 36\text{kVA}$ en offre fixe

Sur vos factures 2023 vous trouvez 2 lignes intitulées :

- « Rabais TotalEnergies en €/kWh »
- « Bouclier Electricité »



# TPE – Rabais TotalEnergies & Bouclier Electricité - Puissance souscrite ≤ 36kVA en offre fixe

Si vous trouvez sur votre facture **deux lignes intitulées « Rabais TotalEnergies en €/kWh » et « Bouclier Electricité »**, retrouvez ci-dessous les explications :

Energie active		Quantité (kWh)	Prix unitaire	H.T. 38,65 €
Période du 19/02/2023 au 18/03/2023				
Mécanisme de capacité Heures Creuses		51	0,00426	0,22 €
Mécanisme de capacité Heures Pleines		130	0,03695	4,80 €
Heures pleines		130	0,54590	70,97 €
Heures creuses : 0H00-8H00		51	0,13485	6,88 €
Rabais TotalEnergies en €/kWh	du 19/02/2023 au 18/03/2023	181	0,10000	-18,10 €
Bouclier électricité	du 19/02/2023 au 18/03/2023	181	0,14430	-26,12 €

## De quoi s'agit-il ?

- Rabais TotalEnergies jusqu'à 100 €/MWh, soit 0,100 €/kWh

Il s'agit d'une **mesure prise par TotalEnergies pour aider les TPE** (exclusivement) **ayant signé ou renouvelé un contrat au second semestre 2022 à un prix moyen annuel supérieur à 230 €/MWh HT hors acheminement (TURPE) : TotalEnergies offre à ses clients éligibles un rabais d'un montant maximum de 100 €/MWh HT hors acheminement (TURPE), soit 0,100 €/kWh sur 2023\***.

- Bouclier Electricité

Pour les contrats en offre fixe, dès lors que le **prix moyen\*\* contractuel annuel est supérieur au Tarif Réglementé de Vente d'électricité (TRVe) gelé, le Bouclier électricité** (dispositif gouvernemental) permet de bénéficier, sur vos factures, d'une **réduction de prix** (hors taxes, hors acheminement (TURPE fixe)) **portant sur la consommation du 1<sup>er</sup> février 2023 au 31 janvier 2024**.



Le prix moyen étant calculé sur la base des consommations annuelles estimées en début d'année, une régularisation sera opérée en début d'année 2024.



## Mise à jour TRVe



Le 1<sup>er</sup> août 2023, le Tarif Réglementé de Ventes de l'électricité (TRVe) applicable dans le cadre du bouclier tarifaire (TRVe gelé) a augmenté de 10% TTC en moyenne. Cela fait suite à une décision du gouvernement de répercuter, de manière limitée, la forte hausse des prix de marché de l'électricité. Le bouclier électricité 2023 s'applique à partir du 1<sup>er</sup> août 2023 en référence à cette nouvelle valeur du TRVe gelé.

\*Sur le mois de janvier 2023, seul le Rabais s'applique, le Bouclier s'appliquant à partir du 1<sup>er</sup> février 2023

\*\*Prix moyen pondéré du ou des contrat(s) de votre entreprise tenant compte des prix et des consommations annuelles par cadran



# TPE – Rabais TotalEnergies & Bouclier Electricité - Puissance souscrite ≤ 36kVA en offre fixe

## Comment est calculé votre Rabais TotalEnergies <sup>3</sup> (en €) ?

L'exemple ci-dessous représente l'option tarifaire Heures pleines/ Heures creuses ; si vous êtes en Base, le principe de calcul reste le même.

Energie active		Quantité (kWh)	Prix unitaire	H.T. 38,65 €
Période du 19/02/2023 au 18/03/2023				
Mécanisme de capacité Heures Creuses		51	0,00426	0,22 €
Mécanisme de capacité Heures Pleines		130	0,03695	4,80 €
Heures pleines		130	0,54590	70,97 €
Heures creuses : 0H00-8H00		51	0,13485	6,88 €
Rabais TotalEnergies en €/kWh	du 19/02/2023 au 18/03/2023	181 <sup>1</sup>	0,10000 <sup>2</sup>	-18,10 € <sup>3</sup>
Bouclier électricité	du 19/02/2023 au 18/03/2023	181	0,14430	-26,12 €



- <sup>1</sup> Consommation sur la période : **100% des consommations sur la période**, soit 130 kWh heures pleines + 51 kWh heures creuses = 181 kWh
- <sup>2</sup> Rabais **octroyé par TotalEnergies**
- <sup>3</sup> Montant déduit en € sur la facture de **votre Rabais TotalEnergies**

## Le Rabais TotalEnergies est-il appliqué sur toutes vos consommations ?

Oui, le Rabais TotalEnergies est appliqué sur l'ensemble **de vos consommations de l'année 2023\***.

**Le Rabais étant appliqué avant le Bouclier électricité, il sera limité à une valeur inférieure à 0,100 €/kWh dès lors qu'il permet d'atteindre un prix moyen annuel de 0,230 €/kWh.**

\*Sur le mois de janvier 2023, seul le Rabais s'applique, le Bouclier s'appliquant à partir du 1<sup>er</sup> février 2023

# TPE – Rabais TotalEnergies & Bouclier Electricité - Puissance souscrite ≤ 36kVA en offre fixe

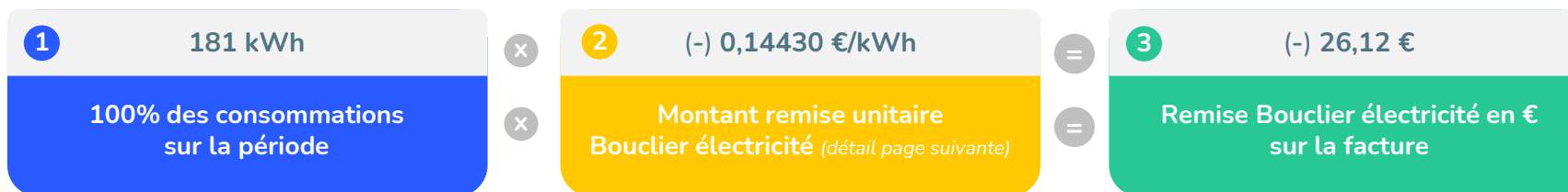
Comment est calculée votre remise Bouclier électricité <sup>3</sup> (en €) ?

L'exemple ci-dessous représente l'option tarifaire Heures pleines/ Heures creuses ; si vous êtes en Base, le principe de calcul reste le même.

Energie active		Quantité (kWh)	Prix unitaire	H.T. 38,65 €
Période du 19/02/2023 au 18/03/2023				
Mécanisme de capacité Heures Creuses		51	0,00426	0,22 €
Mécanisme de capacité Heures Pleines		130	0,03695	4,80 €
Heures pleines		130	0,54590	70,97 €
Heures creuses : 0H00-8H00		51	0,13485	6,88 €
Rabais TotalEnergies en €/kWh	du 19/02/2023 au 18/03/2023	181	0,10000	-18,10 €
Bouclier électricité	du 19/02/2023 au 18/03/2023	181 <sup>1</sup>	0,14430 <sup>2</sup>	-26,12 € <sup>3</sup>



- <sup>1</sup> Consommation sur la période : **100% des consommations sur la période**, soit 130 kWh heures pleines + 51 kWh heures creuses = 181 kWh
- <sup>2</sup> Remise unitaire Bouclier électricité **en €/kWh**
- <sup>3</sup> Montant en € de **votre remise Bouclier électricité** déduite sur la facture



# TPE – Rabais TotalEnergies & Bouclier Electricité - Puissance souscrite ≤ 36kVA en offre fixe

## Comment est calculé votre montant de remise unitaire Bouclier électricité <sup>2</sup> (en €/kWh) ?

Selon votre option tarifaire (« Base » ou « Heures pleines / Heures creuses »), voici les valeurs définies par la Commission de Régulation de l'Énergie (CRE) des **Tarifs Réglementés de Vente d'électricité** (TRVe) et **TRVe gelé** par le gouvernement dans le cadre du Bouclier électricité pour une TPE ou assimilable TPE :

Option tarifaire TPE	Du 1er février au 31 juillet 2023		Du 1er août 2023 au 31 janvier 2024	
	TRVe €/kWh HT	TRVe gelé €/kWh HT	TRVe €/kWh HT	TRVe gelé €/kWh HT
Base	0,28117	<b>0,13687</b>	0,27847	<b>0,15527</b>
Heures pleines / Heures creuses (pour un client moyen)	0,2781312	<b>0,1338312</b>	0,27544	<b>0,15224</b>

La remise Bouclier électricité est plafonnée à la différence entre le TRVe et le TRVe gelé soit **0,1443 €/kWh HT** sur la période du 1<sup>er</sup> février au 31 juillet 2023 et **0,1232 €/kWh HT** sur la période du 1<sup>er</sup> août 2023 au 31 janvier 2024.

Le montant de la remise unitaire Bouclier électricité dépend du prix moyen contractuel annuel de votre entreprise :

TRVe gelé < Prix moyen < TRVe :

la remise Bouclier vous ramène au TRVe gelé :  
Remise = prix moyen – TRVe gelé

Prix moyen > TRVe :

la remise Bouclier est égale à TRVe – TRVe gelé

= **0,1443 €/kWh HT**  
du 1er février au 31 juillet 2023

= **0,1232 €/kWh HT**  
du 1er août 2023 au 31 janvier 2024



### Mise à jour TRVe

**i** A partir du 1er août 2023, le TRVe gelé a augmenté\*. Le prix moyen de votre contrat peut désormais être inférieur au TRVe gelé : l'aide ne sera dans ce cas plus appliquée sur vos factures.

\*La CRE définit le niveau des TRVe, mais depuis la mise en place du bouclier tarifaire, il appartient au gouvernement de définir le niveau du gel des TRVe applicable aux consommateurs résidentiels et non résidentiels. A compter du 1<sup>er</sup> août 2023, le TRVe applicable (TRVe gelé) a augmenté en moyenne de 10% TTC, tout en restant en deçà du barème TRVe défini par la CRE. Sans ce gel par le gouvernement, le TRVe aurait dû être 74,5% TTC plus élevé que sa valeur, déjà limitée, au 1<sup>er</sup> février 2023.

# TPE – Rabais TotalEnergies & Bouclier Electricité - Puissance souscrite ≤ 36kVA en offre fixe

## Zoom sur la 1<sup>ère</sup> facture post modification du TRVe gelé au 1<sup>er</sup> août 2023

Selon votre période de facturation, la première facture incluant la mise à jour du TRVe applicable au 1<sup>er</sup> août 2023 pourra comporter deux lignes « Bouclier électricité » portant sur les périodes à cheval sur les mois de juillet et août 2023. Ce cas est illustré ci-dessous :

L'exemple ci-dessous représente l'option tarifaire Heures pleines/ Heures creuses ; si vous êtes en Base, le principe de calcul reste le même.



	Du	Au	Quantité mesurée	Quantité facturée	Prix unitaire	Montant	TVA
<b>Energie active (HT)</b>						<b>131,89€</b>	
Heures Pleines	11/07/23	10/08/23	522 kWh	522 kWh	0,47599 €/kWh	248,47 €	20
Heures Creuses : 22H20-6H20	11/07/23	10/08/23	144 kWh	144 kWh	0,14919 €/kWh	21,48 €	20
Mécanisme de capacité Heures Pleines	11/07/23	10/08/23	522 kWh	522 kWh	0,03695 €/kWh	19,29 €	20
Mécanisme de capacité Heures Creuses	11/07/23	10/08/23	144 kWh	144 kWh	0,00426 €/kWh	0,61 €	20
Rabais TotalEnergies en €/kWh	11/07/23	10/08/23	666 kWh	666 kWh	0,10000 €/kWh	-66,60 €	20
Bouclier électricité	11/07/23	31/07/23	441 kWh	441 kWh	0,14430 €/kWh	-63,64 €	20
Bouclier électricité	1	01/08/23 10/08/23	225 kWh	2	3 0,12320 €/kWh	4 -27,72 €	20

- 1 Première période de prise en compte du nouveau TRVe gelé sur votre facture
- 2 Consommation en heures pleines et creuses sur la période : **100% des consommations sur la période**
- 3 Remise unitaire Bouclier électricité applicable à partir du 1<sup>er</sup> août 2023 **en €/kWh**
- 4 Montant en € de **votre remise Bouclier électricité** appliquée sur la période et déduite sur la facture

**i** Dans le cas où la période à cheval sur juillet-août vous a déjà été facturée, le nouveau montant du TRVe gelé n'a pas encore été implémenté sur les premiers jours du mois d'août. Une régularisation aura donc lieu début 2024 pour appliquer le nouveau TRVe gelé à compter du 1<sup>er</sup> août 2023.